

PPL 全铝合金管路系统



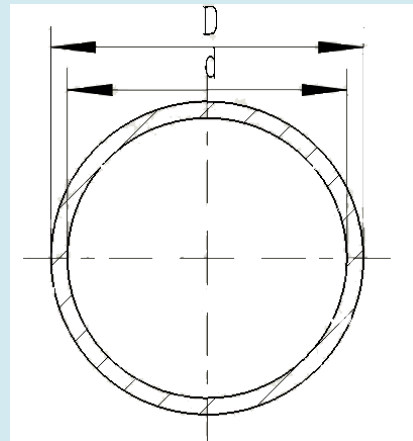
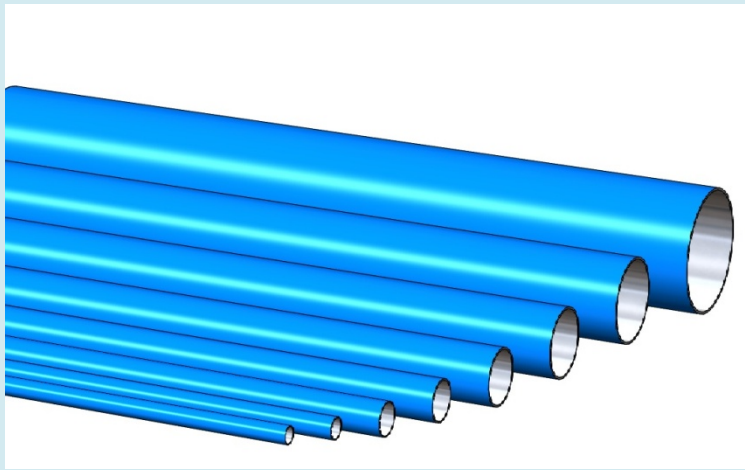
PPL 全铝合金管路系统的优势：

- 无需焊接，快速安装，安装速度比法兰快 4 倍以上；
- 装配系统简单，不需要重型工具；
- 最佳的密封性；特有的 C 型密封，使得管内压力越大，密封性能越好；
- 耐腐蚀、防燃、防紫外线，杜绝因管道锈蚀导致设备的早期老化；
- 环保，管路干净无异味；
- 节能，光滑的内表面保证洁净空气的快速流通；
- 拆卸方便，可重复使用；
- 重量轻, 美观；
- 良好的抗冲击性。

适合的流体：压缩空气、真空、氮气、惰性气体等

压力范围:0.13bar-16bar 工作温度：-20℃ -80℃

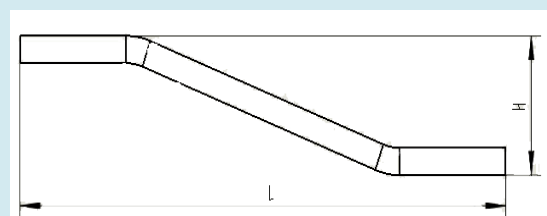
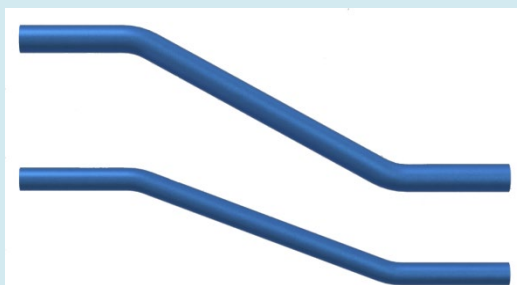
铝合金管



编号	规格	D (mm)	d (mm)	管长 (m)
18E 92060 00	20	23.5	20.5	6.0
18E 92030 00	20	23.5	20.5	3.0
18E 92560 00	25	28.5	25.5	6.0
18E 92530 00	25	28.5	25.5	3.0
18E 94060 00	40	44	41	6.0
18E 94030 00	40	44	41	3.0
18E 95060 00	50	54	50	6.0
18E 95030 00	50	54	50	3.0
18E 96560 00	65	73	68.4	6.0
18E 96530 00	65	73	68.4	3.0
18E 98060 00	80	89	84.2	6.0
18E 98030 00	80	89	84.2	3.0
18E 91B60 00	100	108	103	6.0
18E 91B30 00	100	108	103	3.0
18E 91W60 00	150	159	153.4	6.0
18E 91W30 00	150	159	153.4	3.0

S 形弯管

S 形弯管是分流管与快速分流装置之间的连接铝管

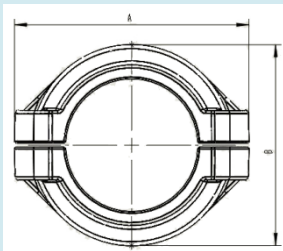
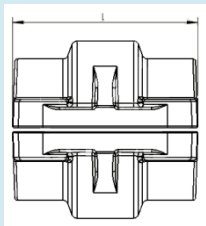


编号	规格	H (mm)	L (mm)
18E 92010 00	20	120	0.5
18E 92011 00	20		6
18E 92510 00	25	170	25.5
18E 92511 00	25		6

接头管件

适用于管与管连接，管与管件连接，管件与管件连接，管件与设备连接，连接迅速，可重复拆卸，重复使用。

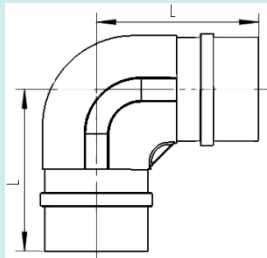
卡箍



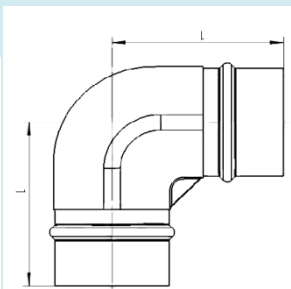
编号	规格	L	A	B
18E 12000 00	20	61	50	41
18E 12500 00	25	63	56	47
18E 14000 00	40	70	79	66
18E 15000 00	50	73	88	77

编号	规格	L	A	B
18E 16500 00	65	94	118	100
18E 18000 00	80	96	136	117
18E 11B00 00	100	96	163	141
18E 11W00 00	150	96	214	196

弯头(90°)

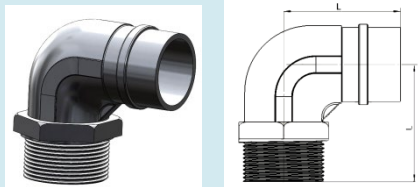


A	B	C
编号	规格	L
18E 22000 00	20	52.5
18E 22500 00	25	58.5
18E 24000 00	40	69
18E 25000 00	50	79



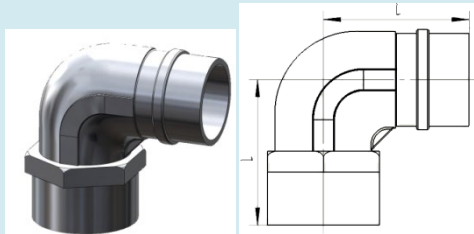
编号	规格	L
18E 26500 00	65	105.5
18E 28000 00	80	123
18E 21B00 00	100	142
18E 21W00 00	150	200

外丝弯头



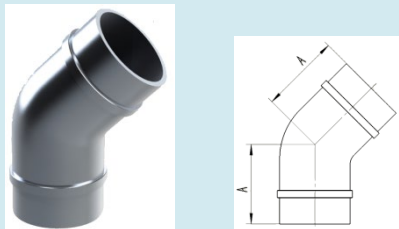
编号	规格	L
18E 22000W 00	20	52.5
18E 22500W 00	25	58.5
18E 24000W 00	40	69
18E 25000W 00	50	79

内丝弯头

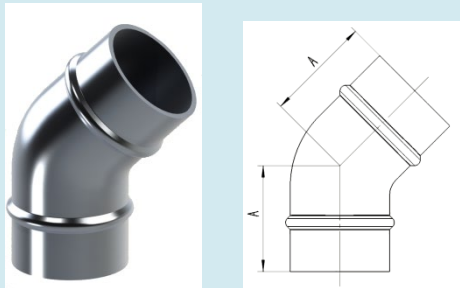


编号	规格	L
18E 22000N 00	20	52.5
18E 22500N 00	25	58.5
18E 24000N 00	40	69
18E 25000N 00	50	79

弯头(45°)

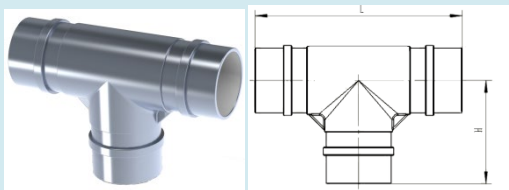


编号	规格	A
18E 22045 00	20	40
18E 22545 00	25	41.5
18E 24045 00	40	54
18E 25045 00	50	61


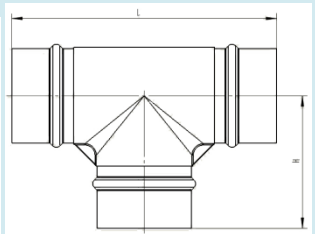


编号	规格	A
18E 26545 00	65	74.5
18E 28045 00	80	88
18E 21B45 00	100	102
18E 21W45 00	150	123


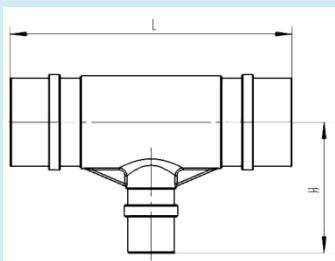
等径三通


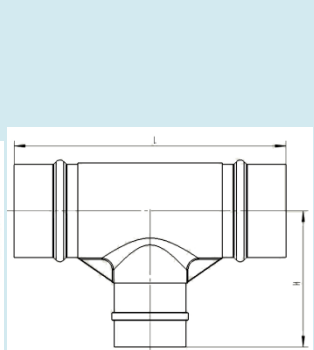


编号	规格	L	H
18E 32500 00	25	115	57.5
18E 34000 00	40	140	70
18E 35000 00	50	150	75

		编号	规格	L	H
		18E 36500 00	65	205	102.5
		18E 38000 00	80	230	115
		18E 31B00 00	100	265	132.5
		18E 31W1B 00	150	305	152.5

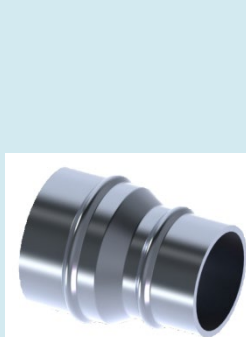
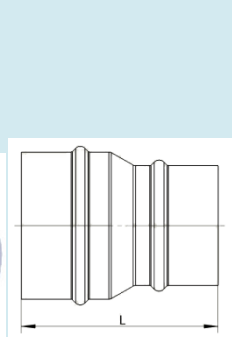
异径三通

		编号	规格	L	H
		18E 32520 00	25X20	115	57.5
		18E 34025 00	40X25	140	70
		18E 34020 00	40X20	140	70
		18E 35040 00	50X40	150	75
		18E 35025 00	50X25	150	75

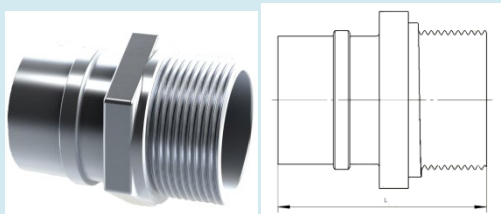
		编号	规格	L	H
		18E 36540 00	65X40	205	102.5
		18E 36550 00	65X50	205	102.5
		18E 38065 00	80X65	230	115
		18E 38050 00	80X50	230	115
		18E 31B65 00	100X65	265	132.5
		18E 31B80 00	100X80	265	132.5
		18E 31W80 00	150X80	305	152.5
		18E 31W1B 00	150X100	305	152.5

变径

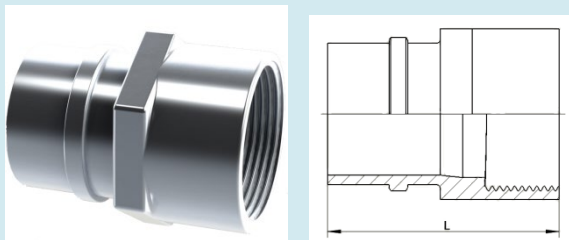
		编号	规格	L
		18E 42520 00	25X20	70
		18E 44025 00	40X25	80
		18E 44020 00	40X20	75
		18E 45040 00	50X40	85
		18E 45025 00	50X25	85

		编号	规格	L
		18E 46540 00	65X40	100
		18E 46550 00	65X50	100
		18E 48050 00	80X50	105
		18E 48065 00	80X65	115
		18E 41B65 00	100X65	120
		18E 41B80 00	100X80	120
		18E 41W80 00	150X80	130
		18E 41W1B 00	150X100	130

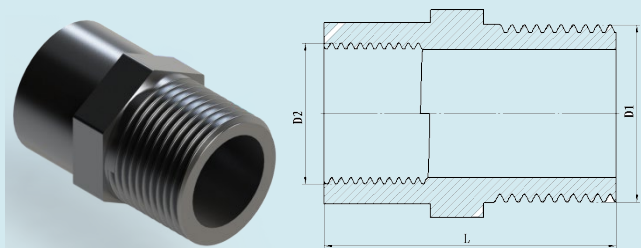
转换接头



编号	规格	L
18E 52015W 00	20X15	63
18E 52020W 00	20X20	64
18E 52515W 00	25X15	65
18E 52520W 00	25X20	65
18E 52525W 00	25X25	68
18E 54032W 00	40X32	80
18E 54040W 00	40X40	75
18E 55050W 00	50X50	85
18E 56565W 00	65X65	102
18E 58080W 00	80X80	105

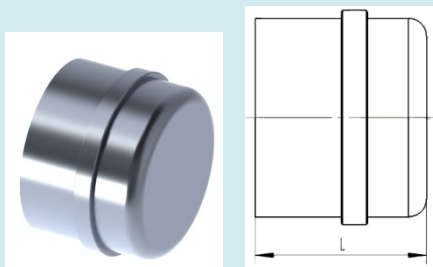


编号	规格	L
18E 52015W 00	20X15	63
18E 52020W 00	20X20	64
18E 52515W 00	25X15	65
18E 52520W 00	25X20	65
18E 52525W 00	25X25	68
18E 54032W 00	40X32	80
18E 54040W 00	40X40	75
18E 55050W 00	50X50	85
18E 56565W 00	65X65	102
18E 58080W 00	80X80	105

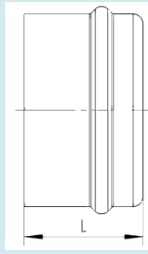
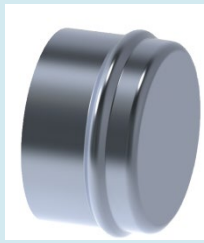


编号	规格	D1	D2	L
18E 52520WN 00	1"-3/4"	1"	3/4"	55
18E 52515WN 00	1"-1/2"	1"	1/2"	55

管堵



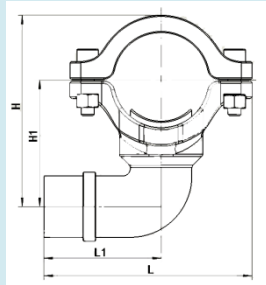
编号	规格	L
18E 82000 00	20	36
18E 82500 00	25	36
18E 84000 00	40	38
18E 85000 00	50	40



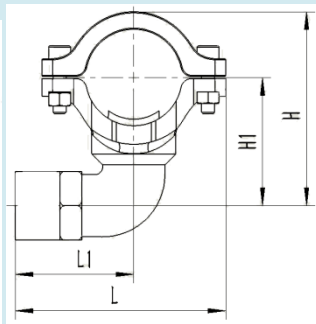
编号	规格	L
18E 86500 00	65	53
18E 88000 00	80	53
18E 81B00 00	100	55
18E 81200 00	125	55
18E 81W00 00	150	55
18E 82B00 00	200	55

快速安装转换接头

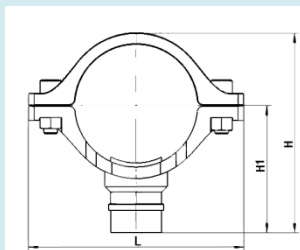
快速安装转换接头用于垂直或水平分接点；不需要切割管子；连接迅速，可重复拆装，重复使用。



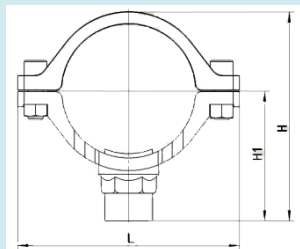
编号	规格	L	L1	H	H1
18E 64020 00	40X20	60	60	60	60
18E 64025 00	40X25	63	63	63	63
18E 65020 00	50X20	60	60	60	60
18E 65025 00	50X25	63	63	63	63
18E 66520 00	65X20	66	66	66	66
18E 66525 00	65X25	72	72	72	72
18E 68025 00	80X25	72	72	72	72



编号	规格	L	L1	H	H1
18E 64015N 00	40X1/2"	60	60	60	60
18E 64020N 00	40X3/4"	63	63	63	63
18E 65015N 00	50X1/2"	60	60	60	60
18E 65020N 00	50X3/4"	63	63	63	63
18E 66515N 00	65X1/2"	66	66	66	66
18E 66520N 00	65X3/4"	72	72	72	72
18E 68015N 00	80X1/2"	72	72	72	72
18E 68020N 00	80X3/4"	80	80	80	80



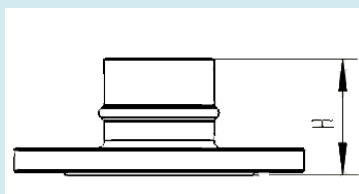
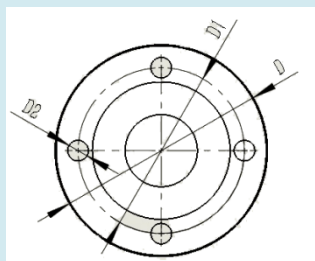
编号	规格	L	H	H1
18E 61B40 00	100X40	186	110	173
18E 61B50 00	100X50	186	110	173
18E 61W40 00	150X40	239	231.5	140
18E 61W50 01	150X50	239	241.5	150
18E 61W65 00	150X65	239	246.5	155



编号	规格	L	L1	H	H1
18E 61B15N 00	100X1/2"	60	60	60	60
18E 61B20N 00	100X3/4"	63	63	63	63
18E 61215N 00	125X1/2"	60	60	60	60
18E 61220N 00	125X3/4"	63	63	63	63
18E 61W15N 00	150X1/2"	66	66	66	66
18E 61W20N 00	150X3/4"	72	72	72	72
18E 62B15N 00	200X1/2"	72	72	72	72
18E 62B20N 00	200X3/4"	80	80	80	80

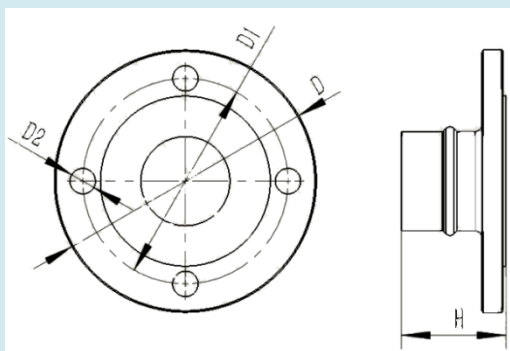
法兰

等径法兰



编号	规格	D	D1	D2	H	螺栓数量	螺栓尺寸
18E 75000 00	50	165	125	18	73	4	M16
18E 76500 00	65	185	145	18	74	4	M16
18E 78000 00	80	200	160	18	75	8	M16
18E 71B00 00	100	220	180	18	76	8	M16
18E 71200 00	125	250	210	18	78	8	M16
18E 71W00 00	150	285	240	22	80	8	M22
18E 72B00 00	200	340	295	22	82	8	M22

异径法兰

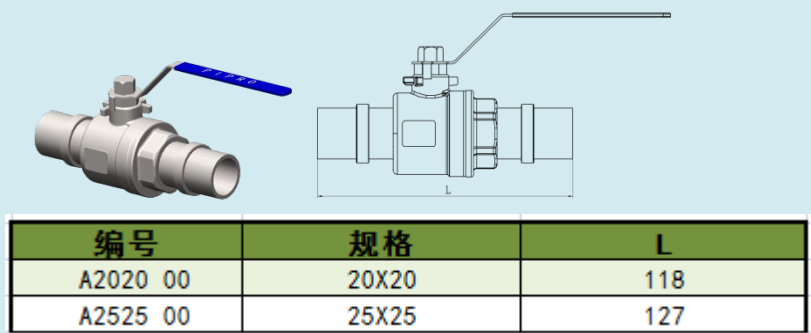


编号	规格	D	D1	D2	H	螺栓数量	螺栓尺寸
18E 76580 00	65x80	200	160	18	74	8	M16
18E 7651B 00	65x100	200	180	18	74	8	M16
18E 78065 00	80x65	185	125	18	75	4	M16
18E 7801B 00	80x100	220	180	18	78	8	M16
18E 78012 00	80x125	250	210	18	78	8	M16
18E 71B80 00	100x80	200	160	18	76	8	M16
18E 71B12 00	100x125	250	210	18	78	8	M16
18E 71B1W 00	100x150	285	240	22	80	8	M22
18E 71W12 00	150x125	250	210	18	80	8	M16

阀门

阀门有规律的放置在管路上和一些重要的位置上，可方便的进行隔离、调试和维修。

快插阀门



软管

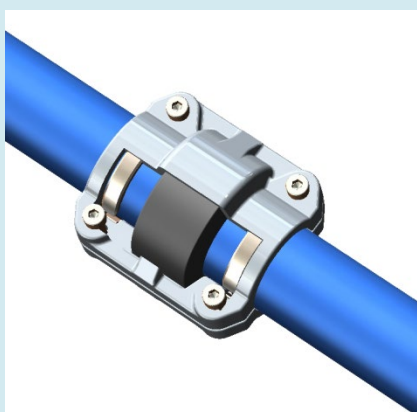
应用于压缩机出口，绕过障碍物和连接到不同的高度，吸收铝合金的膨胀与收缩。



固定装置和安装附件



安装工具



卡箍的安装方法：

1. 准备好符合要求的卡箍管段、配件和附件。
2. 检查橡胶密封圈是否损伤，将其套上一根钢管的端部。

3. 将另一根钢管靠近已套上橡胶密封圈的钢管端部、两端处应留有一定间隙，间隙应符合标准要求。
4. 将橡胶密封圈套上另一根钢管端部、使橡胶密封圈位于接口中间部位、并在其同边涂抹润滑剂。
5. 检查管道中轴线。
6. 在接口位置橡胶密封圈外侧安上下卡箍、并将卡箍凸边卡进沟槽内。
7. 用手力压紧上下卡箍的耳部、将上下卡箍靠紧。
8. 在卡箍螺孔位置，穿上螺栓、并均匀轮换拧紧螺母，防止橡胶密封圈起皱。
9. 检查确认卡箍凸边全圆周卡进沟槽内。

基本管网安装规则

空压机房最好应宽敞、具良好的通风性和绝缘性，并与其他工作场所分开。

在空压机房中，机器必须采用软管连接，以避免任何震动导致的风险，并简化维护工作。

在每台机器之间安装包括过滤组件的之路十分重要。

主管网必须为环形布置，并配有截止阀。

为安全考虑，建议主压缩空气管道安装在高于 2.5m 处的位置。

主管的直径必须足够粗，以避免压降和满足未来管路的扩展需求。

主管的安装必须有 1% 的斜度，以便于在低点排放冷凝物（排水阀）

必须安装有足够多的滑动卡箍，以保证铝管在膨胀和收缩时保持其位置不变。

残留冷凝物应经过安装在管子下并配有排水系统的直行向下行管从主管排放出去。

弯曲代表压降的产生，为了避免过多的压力损失，利用软管来偏移管路，从而绕过障碍，保证减少管件的使用。